

# 双向蓝牙数显扭矩扳手

可选精度：  
顺时针±1%，逆时针±2%

内置  
蓝牙



IST-12W135A

## 扳手:

- 符合JJG扭矩扳子国家计量检定规程
- 单位: N.m, in.lb, ft.lb, kg.cm
- 可以顺时针或逆时针操作
- 最大值显示和实时显示两种模式
- 最大值显示模式时可设定上下公差, 并通过LED灯判定是否合格
- 带声光报警, 可设定9组扭矩报警值:  
当扭矩达到设定值80%至99.5%时, 绿色LED依次亮起, 蜂鸣器间歇报警  
当扭矩超过设定值99.5%时, 红色和绿色LED全部亮起, 蜂鸣器长鸣报警
- 无操作时, 2分钟后自动关机
- 防滑手柄设计
- 带过载记录(超过最大范围10%)



一台电脑可配多把扳手使用, 传输距离10米  
(无障碍物, 无电磁干扰情况下)

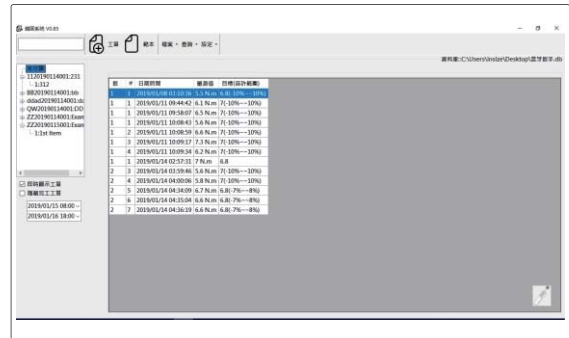
## 数据传输:

- 蓝牙无线传输(内置蓝牙4.0模块)
- 双向传输和控制
- 传输距离10米(无障碍物, 无电磁干扰情况下)
- 蓝牙连接和断开时分别由指示灯显示

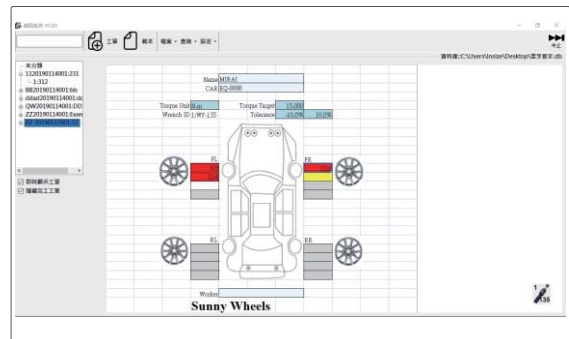


## 软件:

- 需安装在Windows10系统1709以上版本使用
- 两种模式  
---数据采集模式: 操作后扳手传输实际扭矩值至电脑软件  
---作业指导模式: 首先在软件上确定流程(确定拧紧螺丝的顺序, 选择扳手, 确定扭矩值和公差), 软件端发出命令, 指示操作者使用哪把扳手(扳手上指示灯提示)并指示目标扭矩值和被锁螺丝序号(扳手上显示屏显示); 操作者完成操作后, 上传实际扭矩值至电脑软件
- 可选择操作后扳手是否只发送合格数据(符合设定公差)
- 两种扳手发送数据方式: 自动发送(操作完成后自动发送); 按键发送(操作完成后按键发送)
- 扳手断线作业时, 数据存储于扳手中, 蓝牙连线后自动上传数据至电脑
- 软件内的数据可打印或导出Excel格式文件



数据采集模式



作业指导模式

## 数显扭矩扳手技术参数

型号	IST-12W30A	IST-12W135A	IST-12W200A	IST-12W340A
扭矩范围	6~30N.m	27~135N.m	40~200N.m	68~340N.m
精度	顺时针方向	±2%		
	逆时针方向	±3%		
公差设定范围	-20%~+20%(扭矩设定值)			
分辨率	0.01N.m	0.1N.m	0.1N.m	0.1N.m
棘轮方头尺寸(L)	1/4"	3/8"	1/2"	1/2"
电源	2节5号电池			
长度	390mm	415mm	530mm	650mm
重量	760g	940g	1340g	1540g

## 可选配件

校准连接线

IST-W-CABLE